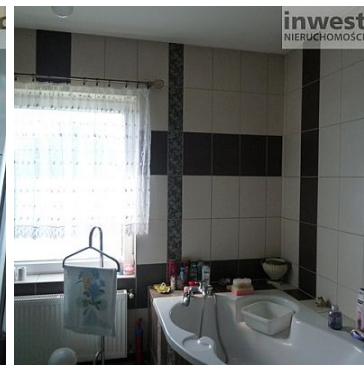


DOM NA SPRZEDAŻ

liczba pokoi: 1, pow. całkowita: 220 m², pow. działki: 715 m²,

PRZYBIERNÓW

Cena **630 000** zł



Dom wolnostojący, zbudowany na działce o pow. 715m² w 2009r. położony w cichej pełnej zieleni okolicy, w pobliżu szkoły, jezioro, las. Ocieplony, elewacja akrylowa zrobiona w 2012r, dach ceramiczny, okna PCV. Taras zadaszony na podłodze terrakota. Woda miejska możliwość podłączenia również kanalizacji miejskiej. Brama wjazdowa do garażu elektryczna. Na parterze mieści się duży salon z kominkiem, sypialnia z garderobą, łazienka, kuchnia oraz spiżarnia. Na piętro prowadzą bukowe schody gdzie mieszczą się dwie sypialnie, kuchnia zabudowana oraz łazienka, atutem jest możliwość zrobienia niezależnego wejścia. Okna są drewniane, połaciowe firmy WELLUX

Symbol	INW22289	Symbol SWO	261550
Rodzaj nieruchomości	DOM	Rodzaj transakcji	SPRZEDAŻ
Status	AKTUALNA	Rodzaj rynku	WTÓRNY
Cena	630 000 PLN	Cena w EURO	148 365 €
Cena w USD	164 556 \$	Cena za m2	2 864 PLN
Cena negocjowana	NIE MA	Kraj	POLSKA
Województwo	ZACHODNIOPOMORSKIE	Powiat	GOLENIOWSKI
Gmina	PRZYBIERNÓW	Miejscowość	PRZYBIERNÓW
Prawobrzeże /lewobrzeże	PRAWOBRZEŻE	Ulica	Władysława Jagiełły
Powierzchnia całkowita	220 m ²	Powierzchnia działki	715 m ²
Kształt działki	KWADRAT	Powierzchnia użytkowa	220 m ²
Forma własności działki	WŁASNOŚĆ	Rodzaj domu	WOLNO STOJĄCY
Rok budowy	2009	Standard	WYSOKI STANDARD
Materiał ścian	CEGŁA	Typ kuchni	Z OKNEM
Liczba łazienek	2	Droga dojazdowa	UTWARDZONA
Liczba pokoi	1	Liczba pięter	1
Źródło c.w.	PIEC GAZOWY	Instalacje	ELEKTRYCZNA, WODNA, GAZOWA, TELEFONICZNA
Forma własności	WŁASNOŚĆ	Linia telefoniczna	JEST
Energia elektryczna	JEST	Podłączony gaz	JEST
Podłączony wodociąg	JEST	Lodówka	JEST
Garaż	JEST	Ogródek	JEST
Taras	JEST	Nr Licencji	147



Małgorzata Kaziszyn
agent ds. sprzedaży mieszkań i domów
[moje referencje >>>](#)

509 393 480
malgorzata.kaziszyn@inwestor.com.pl