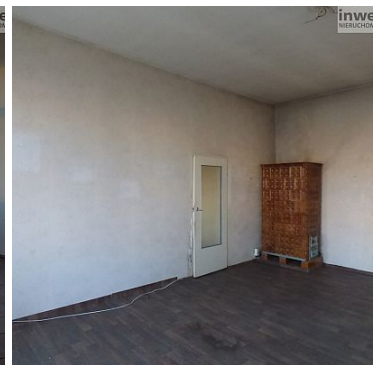
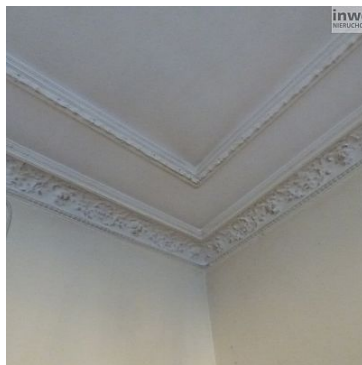


**MIESZKANIE NA SPRZEDAŻ**

liczba pokoi: 4, pow. całkowita: 142 m<sup>2</sup>,

SZCZECIN, CENTRUM

Cena **580 000** zł



\*\*\*MIESZKANIE DLA KONESERA\*\*\*

Oferta sprzedaży wyjątkowego mieszkania na 3 piętrze w kamienicy blisko Placu Grunwaldzkiego - do kapitalnego remontu .

Czynsz - 450 pln

Ogrzewanie elektryczne - zamontowane w przedwojennych piecach kaflowych w idealnym stanie .

Do mieszkania doprowadzony gaz .

Nieruchomość składa się z - 4 pokoi - 29 + 32 + 31 + 16 m2

- 2 łazienek - po ok 4 m2

- 2 kuchni - 9 + 7 m2

- przedpokoju - 9,6 m2

Ściany częściowo malowane , częściowo w starej tapecie .

Stolarka okienna , przedwojenna w doskonałym stanie - do renowacji .

Na podłogach oryginalna deska podłogowa - do renowacji .

Z balkonu od strony ulicy piękny widok na miasto .

Mieszkanie czeka na nowego właściciela , który przywróci mu dawne piękno .

|                        |                    |                         |                            |
|------------------------|--------------------|-------------------------|----------------------------|
| Symbol                 | KMF25591           | Symbol SWO              | 376335                     |
| Rodzaj nieruchomości   | MIESZKANIE         | Rodzaj transakcji       | SPRZEDAŻ                   |
| Status                 | AKTUALNA           | Rodzaj rynku            | WTÓRNY                     |
| Cena                   | 580 000 PLN        | Cena w EURO             | 135 836 €                  |
| Cena w USD             | 148 712 \$         | Cena za m2              | 4 085 PLN                  |
| Kraj                   | POLSKA             | Województwo             | ZACHODNIOPOMORSKIE         |
| Powiat                 | SZCZECIN           | Gmina                   | SZCZECIN                   |
| Miejscowość            | SZCZECIN           | Prawobrzeże /lewobrzeże | LEWOBRZEŻE                 |
| Dzielnica - osiedle    | CENTRUM            | Ulica                   | marsz. Józefa Piłsudskiego |
| Powierzchnia całkowita | 142 m <sup>2</sup> | Rodzaj mieszkania       | 4-POKOJOWE                 |
| Rodzaj budynku         | KAMIENICA          | Rok budowy              | 1890                       |
| Standard               | DO REMONTU KAPIT.  | Materiał ścian          | CEGŁA                      |
| Typ kuchni             | ODDZIELNA          | Drogajazdowa            | ASFALTOWA                  |
| Liczba pokoi           | 4                  | Piętro                  | 3                          |

|                 |                  |                         |                     |
|-----------------|------------------|-------------------------|---------------------|
| Liczba pięter   | 3                | Źródło c.w.             | PIEC GAZOWY         |
| Ogrzewanie      | C.O. ELEKTRYCZNE | Podpiwniczenie /piwnica | PIWNICA             |
| Forma własności | WŁASNOŚĆ         | Rodzaj okien            | DREWNIANE STARY TYP |
| Balkon          | JEST             | Nr Licencji             | 24979               |



Imię Nazwisko  
właściciel

91 123 45 67  
[przemek@media-d.com](mailto:przemek@media-d.com)

Więcej ofert na stronie [www.inwestor.com.pl](http://www.inwestor.com.pl)